

Ceillex[®]

シーレックス・リブ / ボーダー

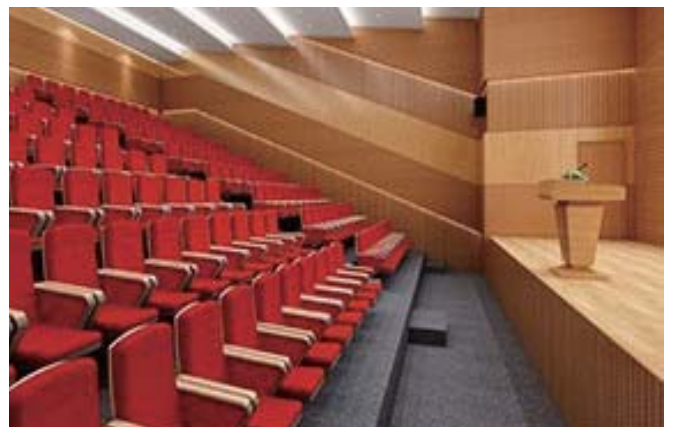
① RB- パネル (木製リブ / ボーダー)



② RB- エコパネル (吸音リブ / ボーダー)



③ RB-MOG パネル (不燃性・吸音リブ / ボーダー)





鮮やかな色・柄

高密度木製芯材

組合せ部分



コーナ部分



表面撥水処理でカビ・汚れが
付きにくく、何時までも綺麗

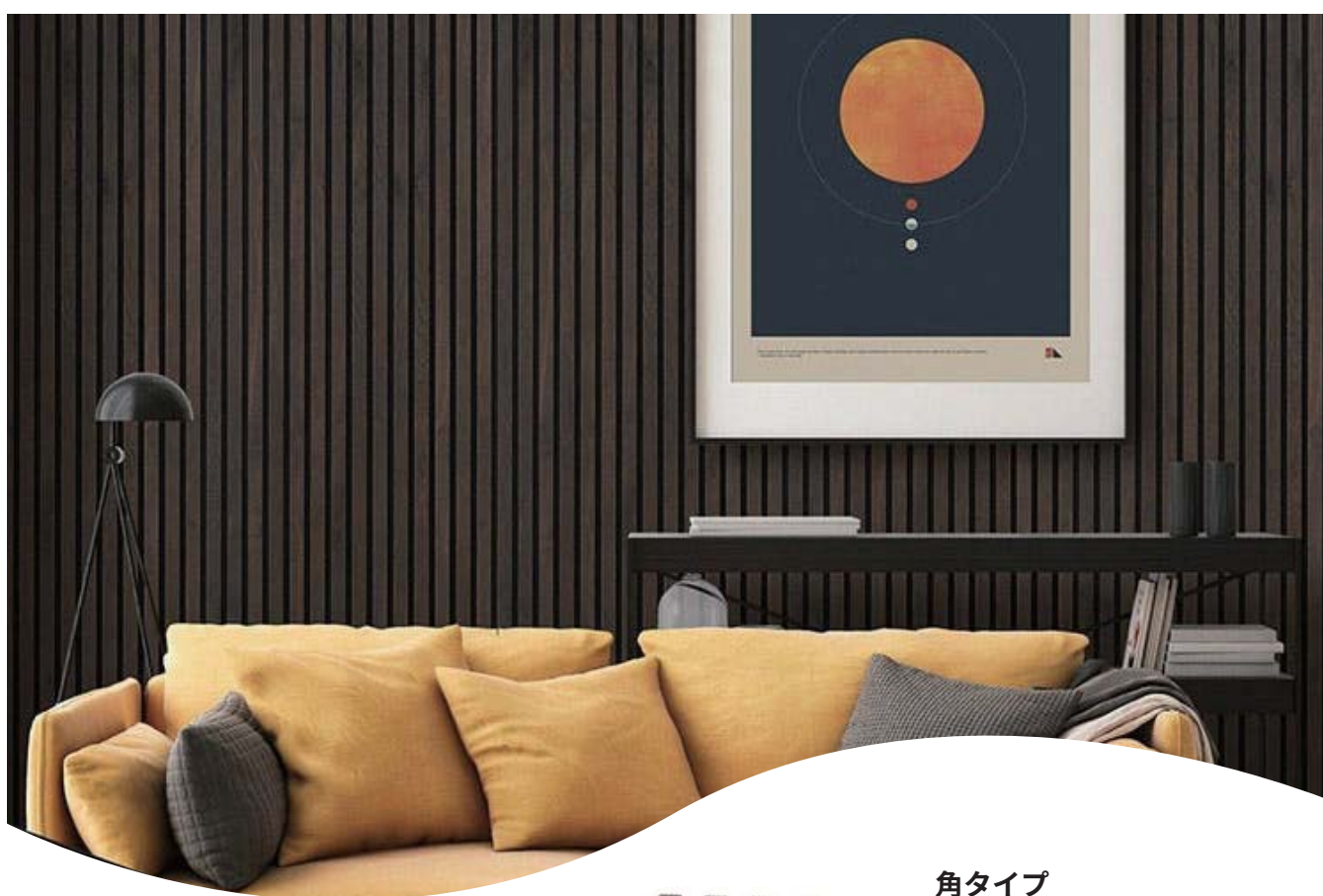
木製リブ・ボーダー (RB- パネル)

Solid Wood with PVC covered

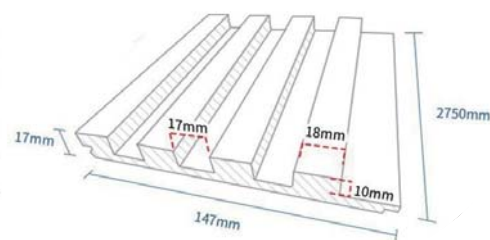
シーレックス・RB- パネルは、天然木芯材に PVC ラミネーションの汎用タイプのリブ・ボーダーです。表面は耐水性でいつまでも鮮やかな色・木目柄を保ち、カビ・汚れなどが付き難く、お掃除も簡単です。豊富な種類の色・木目柄で、幅広い用途に対応いたします。

● 仕様

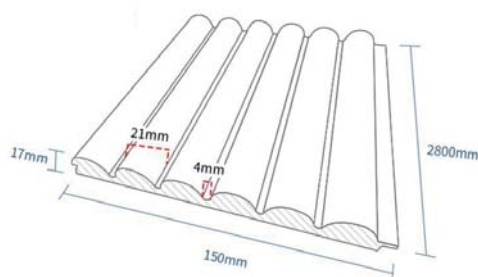
- 芯材：天然木
- 表面：PVC シート
- 形状：角タイプ・丸タイプ
- 寸法：角タイプ W 147 mm x L 2,750 mm / 丸タイプ W 150 mm x L 2,800 mm
- 色柄：RB-2000 シリーズ (木目柄 / 全 24 種) / RB-3000 シリーズ (単色 / 全 12 色)
- 厚さ：17 mm
- 重さ：3kg/ パネル当り



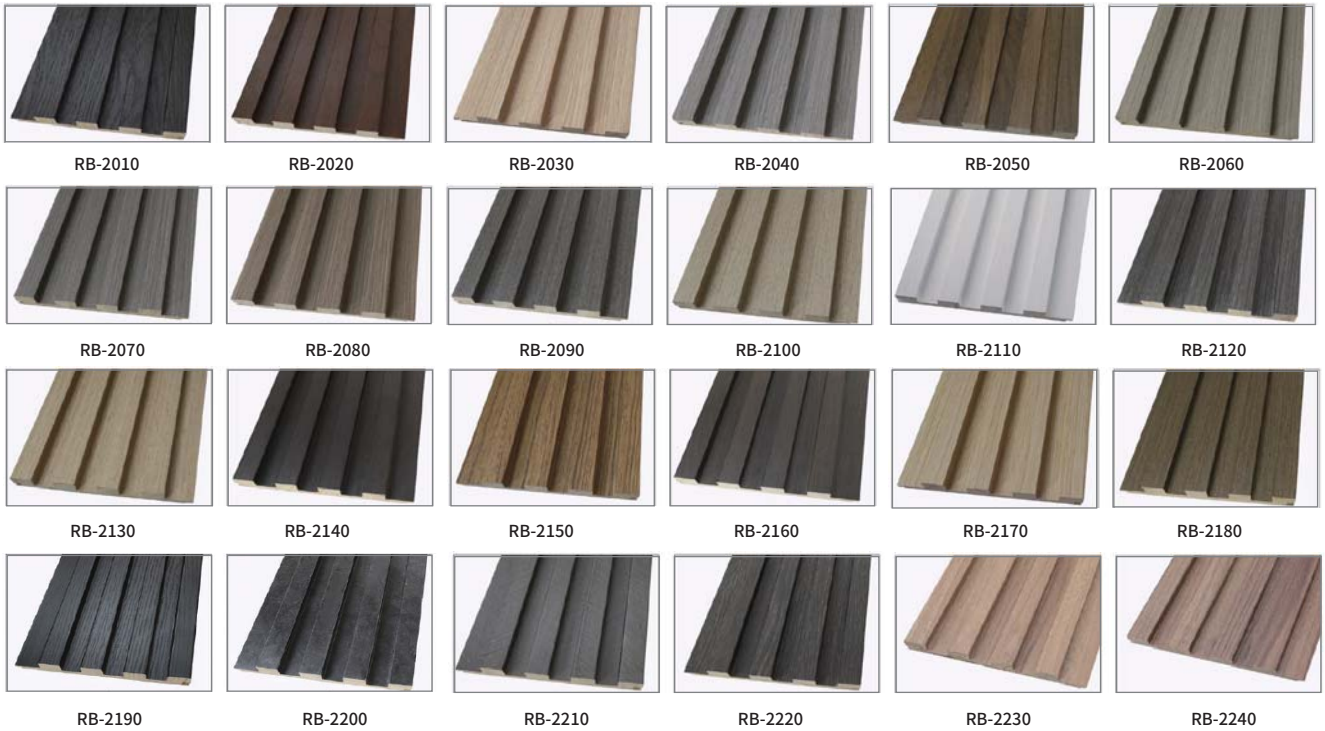
角タイプ



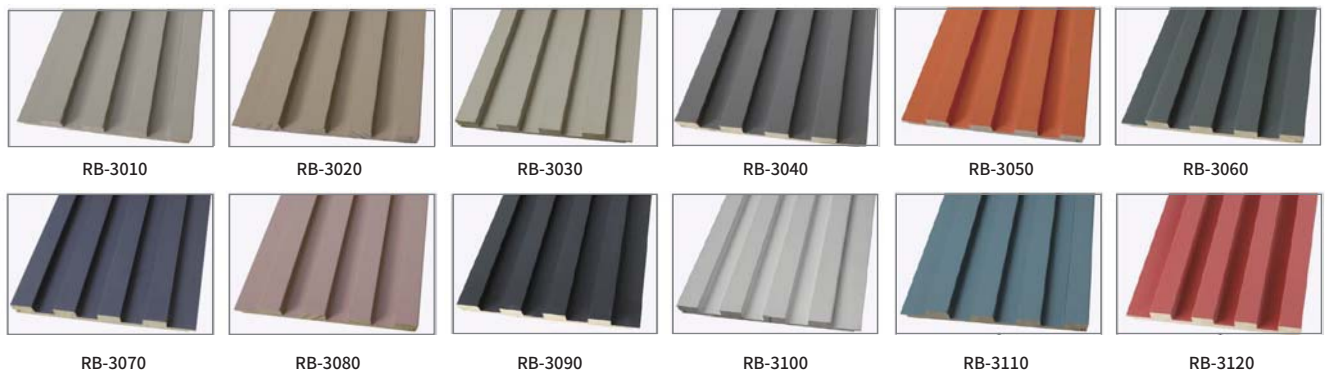
丸タイプ



● RB-2000 シリーズ (木目柄 / 全 24 種)



● RB-3000 シリーズ (単色 / 12 色)



● 施工例

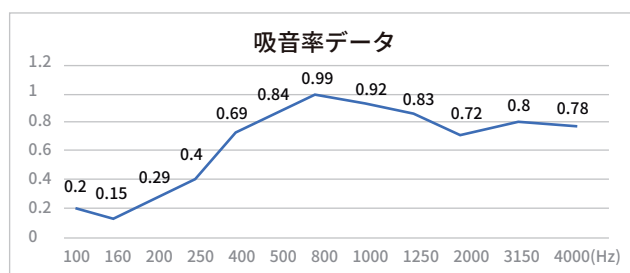


シーレックス・RB- エコパネルは、吸音パネルと木目柄など様々な表面仕上げを一体化したリブ・ボードーです。 一体化した RB- エコパネルは簡単施工で様々な用途に対応いたします。

● 仕様

- 表面：Tech Wood (天然木仕上)・天然木突板
- 基材：MDF (中質繊維板)
- 吸音部分：PET (エコパネル)
- 寸法：W 120 / 300 / 400 / 520 / 600 x L 2600 mm
- 厚さ：21 mm
- 重さ：8.2kg/m²

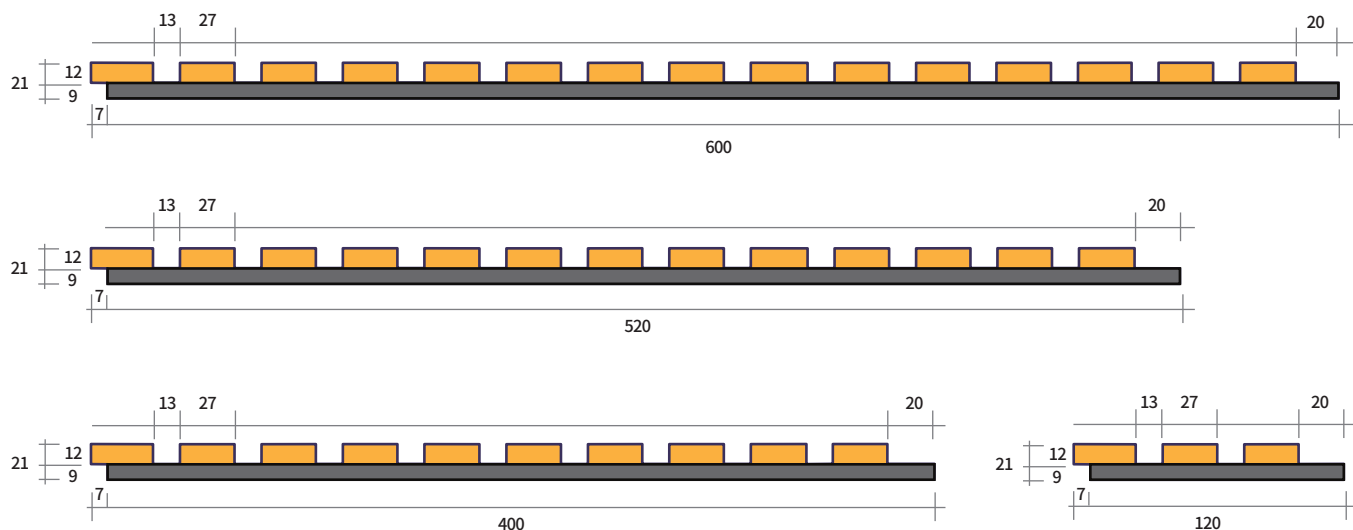
● 木目柄：全 9 種 (Tech wood - 天然木仕上)



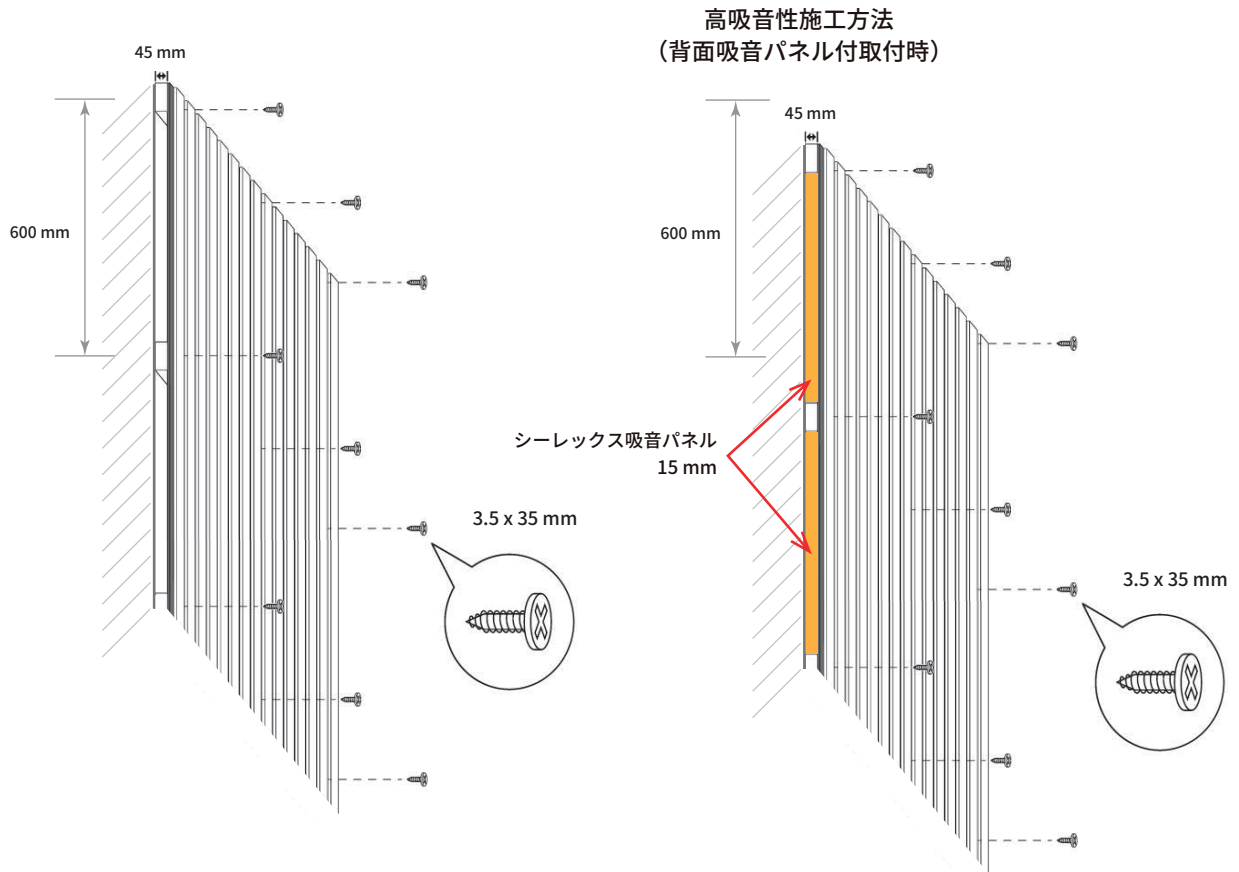
Laboratory measurement: **NRC=0.7**
 Standard: GB/T 20247-2006/ISO354: 2003
 Certificate: CE, Fire retardant certificate, etc.



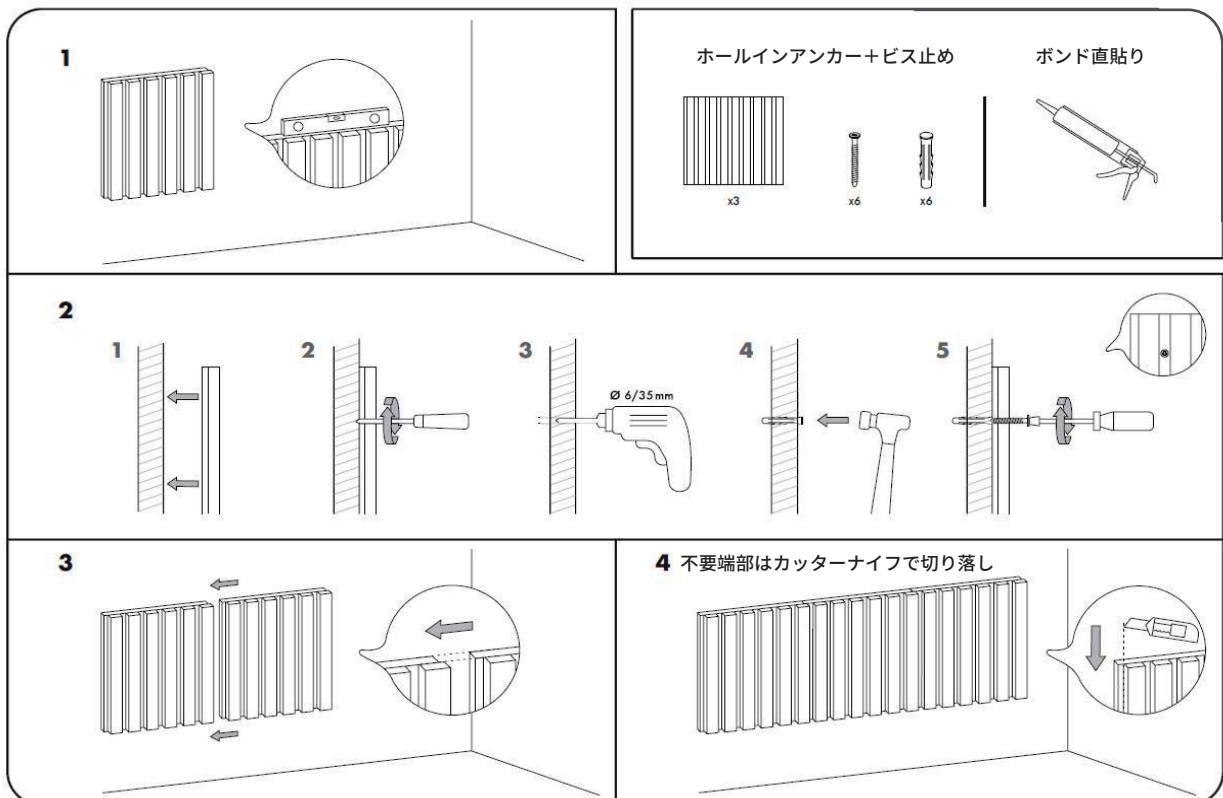
● 断面形状 (リブ部分 12 mm + 吸音部分 9 mm)



● 取付方法 (1) - 下地材・野縁へ直接ビス止め



● 取付方法 (2) - ボード壁への取付け



● 施工例



◀ Auditorium



● 施工例



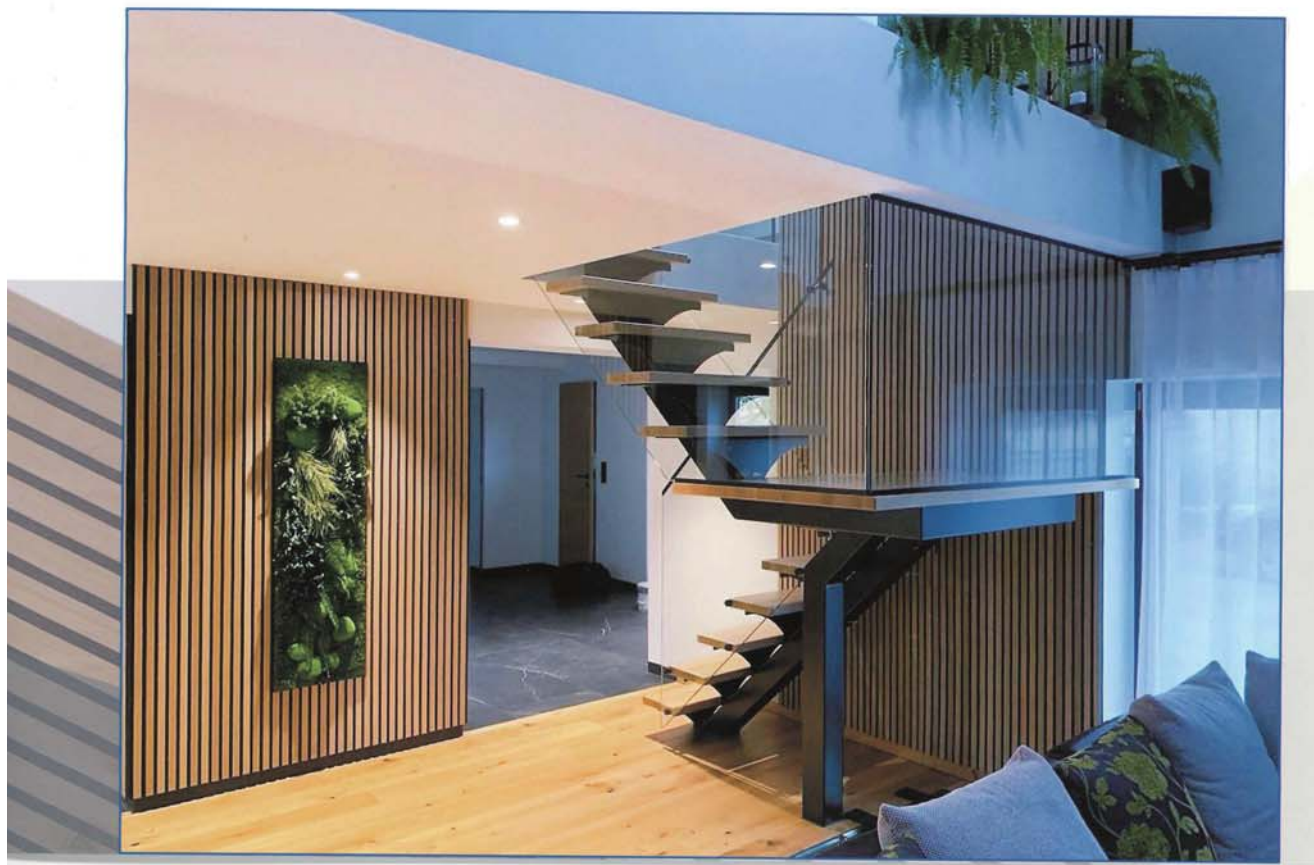
◀ Lobby



● 施工例



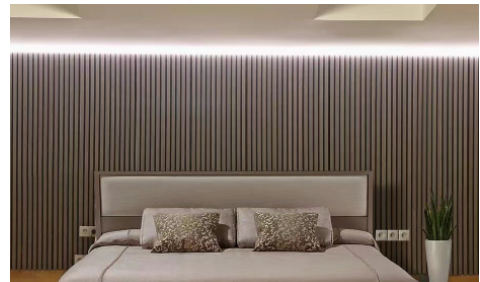
◀ Residential



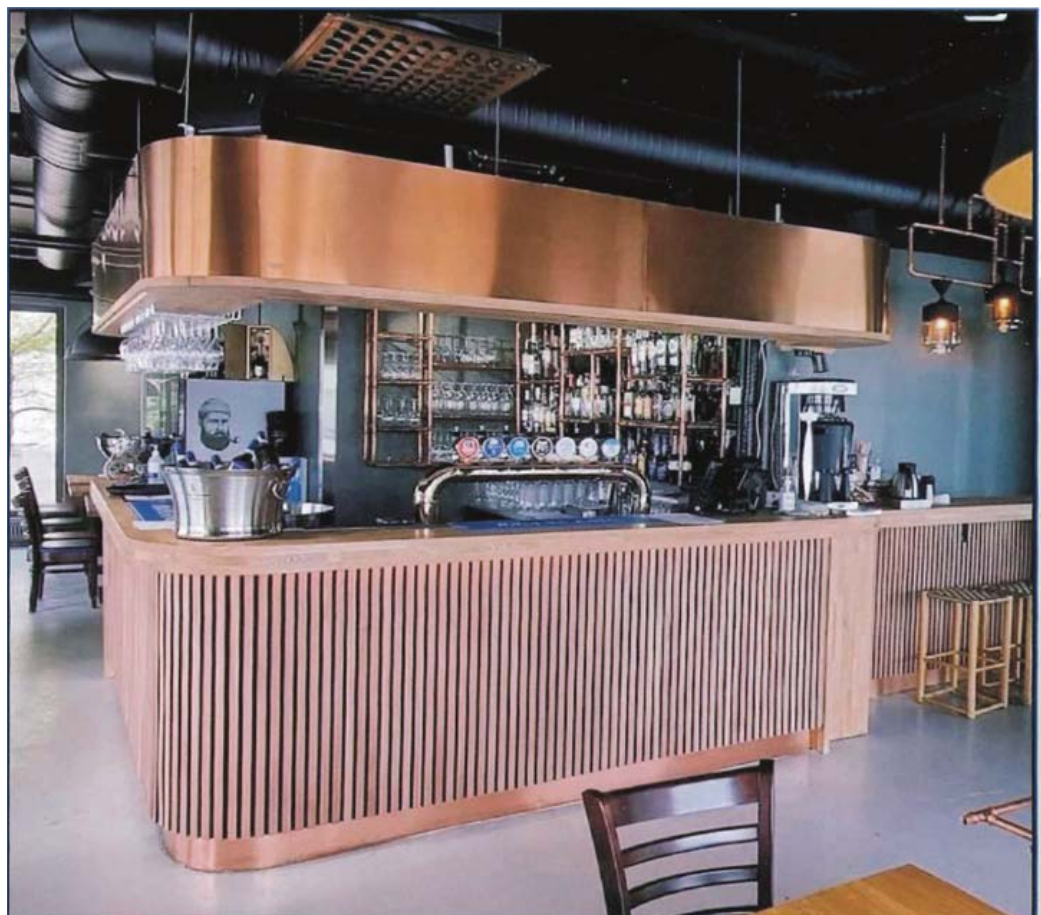
● 施工例



◀ Room



Bar ▶



シーレックス・RB-MGO パネルは、吸音パネルと木目柄など様々な表面仕上げを一体化したリブ・ボーダーです。一体化した RB-MGO パネルは簡単施工で様々な用途に対応いたします。又、不燃・遮音性能（中国試験基準に基づく）にも優れているリブ・ボーダーです。

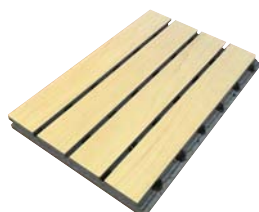
● 仕様

- 表面：HPL（硬質ラミネート）・天然木突板・塗布仕上
- 吸音部分：有孔パネル（白・グレー・緑・赤・ピンク）
- 厚さ：15mm
- 重さ：標準多孔タイプ 15.5 kg/m² 軽量多孔タイプ 8.7 kg/m²
- 耐火性能：GB8624 / グレード A（中国・不燃性基準）
- 基材：MGO（酸化マグネシウム）
- 寸法：133 x 2440 mm

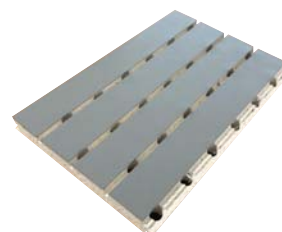
● カット見本



(HPL 仕上・MGO 赤)
軽量多孔タイプ



(天然木突板仕上・MGO グレー)

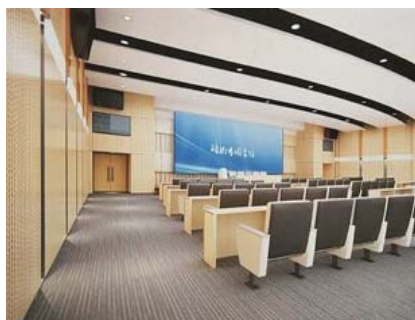


(塗布仕上・MGO 白)

モデル	13 - 3						14 - 2						28 - 4					
断面図																		
有孔率	12.8 %						7.5 %						9 %					
N.R.C	0.76						0.62						0.62					
周波数(Hz)	125	250	500	1000	2000	4000	125	250	500	1000	2000	4000	125	250	500	1000	2000	4000
吸音率	0.38	0.81	0.91	0.68	0.62	0.55	0.33	0.89	0.74	0.52	0.34	0.28	0.32	0.73	0.82	0.53	0.39	0.4

N.R.C (Noise Reduction Coefficient)
(250/500/1K/2K Hz の各周波数の吸音率の算術平均値です。)

● 施工例





For better acoustic comfort

<http://www.ceillex.co.jp/>

株式会社 シーレックス・ジャパン

〒225-0002

神奈川県横浜市青葉区美しが丘 3-55-2

Tel: 045-909-1515 Fax: 045-909-5012

E-mail: mail@ceillex.co.jp URL: www.ceillex.co.jp

